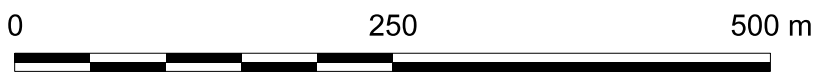
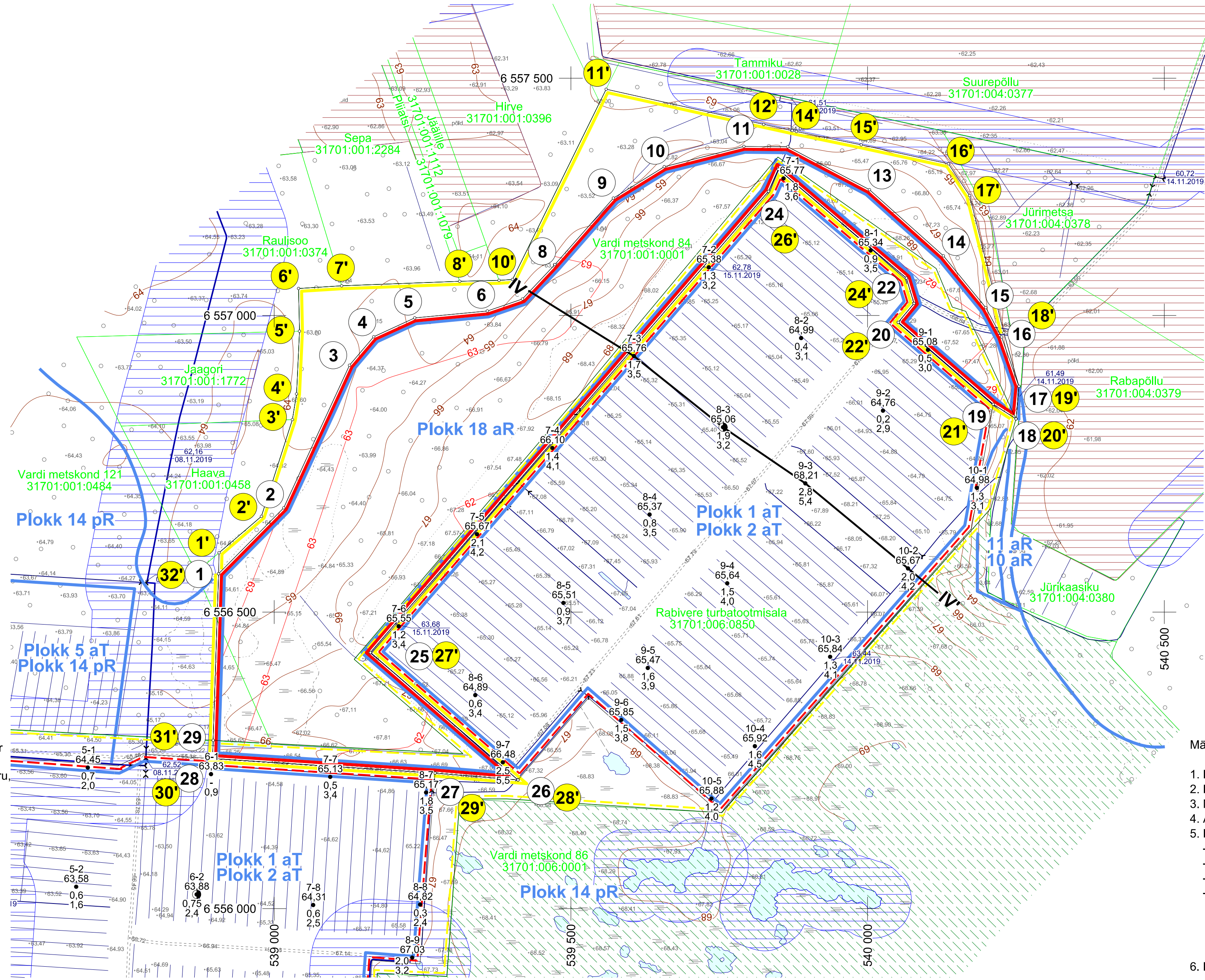


Mäeeraldise piiripunktide koordinaadid			Mäeeraldise teenindusmaa piiripunktide koordinaadid		
Nr	X	Y	Nr	X	Y
1	6 556 564,65	538 906,31	1'	6 556 599,98	538 907,10
2	6 556 675,66	539 016,10	2'	6 556 661,36	538 978,48
3	6 556 916,22	539 126,96	3'	6 556 824,51	539 030,74
4	6 556 964,16	539 167,72	4'	6 556 867,76	539 037,71
5	6 556 995,98	539 236,83	5'	6 556 973,65	539 042,64
6	6 557 007,65	539 359,23	6'	6 557 045,57	539 041,05
7	6 557 027,87	539 418,38	7'	6 557 050,10	539 113,70
8	6 557 085,86	539 473,01	8'	6 557 057,70	539 312,55
9	6 557 198,01	539 571,62	9'	6 557 059,31	539 378,87
10	6 557 250,86	539 657,33	10'	6 557 060,77	539 401,68
11	6 557 285,13	539 791,46	11'	6 557 381,53	539 559,41
12	6 557 284,52	539 865,55	12'	6 557 322,22	539 824,89
13	6 557 212,14	540 003,14	13'	6 557 311,77	539 872,81
14	6 557 100,59	540 127,73	14'	6 557 310,21	539 880,11
15	6 557 013,37	540 199,10	15'	6 557 287,72	539 989,25
16	6 556 963,76	540 225,78	16'	6 557 255,86	540 136,31
17	6 556 880,64	540 255,04	17'	6 557 202,18	540 171,94
18	6 556 825,69	540 250,12	18'	6 556 971,10	540 229,61
19	6 556 850,35	540 211,67	19'	6 556 880,64	540 255,04
20	6 556 988,55	540 051,63	20'	6 556 825,69	540 250,12
21	6 557 020,33	540 078,28	21'	6 556 850,35	540 211,67
22	6 557 063,03	540 065,37	22'	6 556 988,55	540 051,63
23	6 557 246,57	539 849,39	23'	6 557 020,33	540 078,28
24	6 557 209,33	539 833,00	24'	6 557 246,57	539 849,39
25	6 556 431,79	539 162,21	25'	6 557 209,33	539 833,00
26	6 556 216,97	539 410,80	26'	6 556 431,79	539 162,21
27	6 556 228,55	539 271,11	27'	6 556 216,97	539 410,80
28	6 556 253,11	538 896,19	28'	6 556 228,55	539 271,11
29	6 556 283,84	538 897,19	29'	6 556 253,11	538 896,19
			30'	6 556 283,84	538 897,19
			31'	6 556 564,65	538 906,31
			32'	6 556 564,65	538 906,31

Pindala 40,35 ha

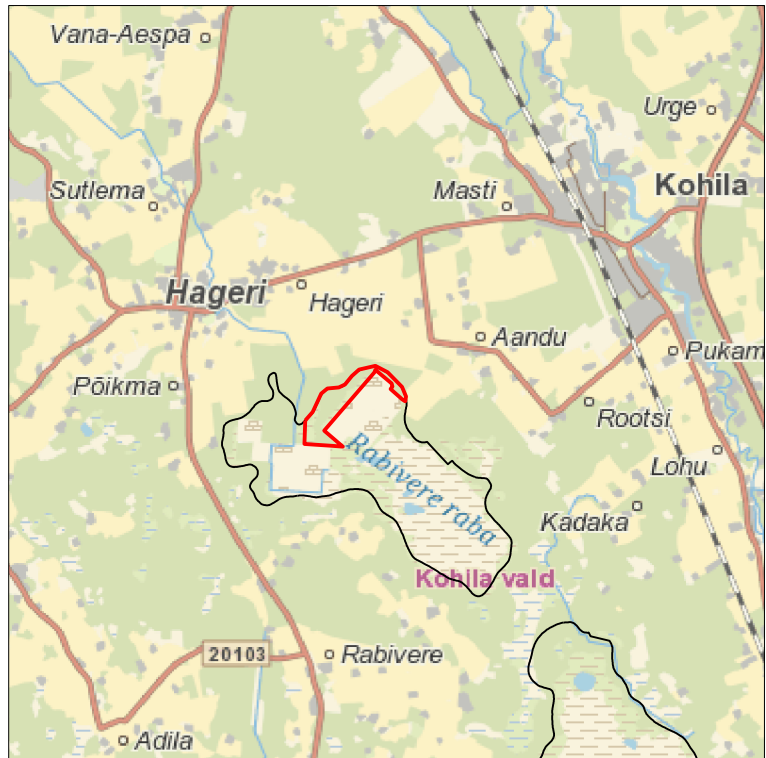
Pindala 52,94 ha

- 1 Mäeeraldise piir, piiripunkt ja piiripunkti number
- 1' Mäeeraldise teenindusmaa piir, piiripunkt ja piiripunkti number
- Rabivere turbatootmisala mäeeraldise piir
- Rabivere turbatootmisala mäeeraldise teenindusmaa piir
- Ploki piir (aT - aktiivne tarbevaru, aR - aktiivne reservvaru, pR - passiivne reservvaru)
- Hagudi maardla piir (asendiplaanil) (registrkaart nr 111)
- Katastriüksuse nimi, piir ja tunnus
- Geoloogilise läbilõike joon
- Maapinna samakõrgusjoon, m
- Lamami samakõrgusjoon, m
- Veetaseme abs. kõrgus, mõõdistamise kuupäev
- 2019. a sondeerimispunkti nr
- Sondeerimispunkti abs kõrgus, m
- Vähelagunenud turba kihhi paksus, m
- Kogu lasundi paksus, m
- Turba proovivõtupunkt



ASENDIPLAAN

M 1 : 100 000



Kaardileht nr 633 Tallinn

- Rabivere maastikukaitseala
- Maaparandushoiala
- Ranna või kalda piiranguvöönd
- Elektripaigaldise kaitsevöönd

Märkused:

- Koordinaadid L-Est 97 süsteemis, kõrgused EH2000 süsteemis.
- Lähtekoordinaadid ja kõrgus: Trimble VRS Now baasjaamade võrk.
- Möödistas OÜ Inseneribüroo STEIGER (nov. 2019).
- Asendiplaan: Maa-ameti X-GIS kaardirakendus.
- Plaani koostamisel on kasutatud:
 - Maa-ameti väljastatud katastriüksuste piirandmeid (seisuga 08.04.2024);
 - Maa-ameti väljastatud kitsenduste andmeid (seisuga 13.12.2023);
 - Keskkonnaregistri maardlate, plokkide ja mäeeraldise piirandmeid (seisuga 03.04.2024);
 - Hagudi turbamaardla Rabivere turbatootmisala jääkvaru uuringu aruande (varu seisuga 31.03.2020); plaani (OÜ Inseneribüroo STEIGER, töö nr 20/2892);
 - Rapla Turvas OÜ Hagudi turbamaardlas turba passiivse reservvaru osaliselt kaevandataavaks ja kasutatavaks tunnistamise seletuskiri (varu seisuga 30.06.2020) plaani (OÜ Inseneribüroo STEIGER, töö nr 20/3063).
- Kasutatud tarkvara: Bentley PowerCivil for Baltics V8i (litsents: 70000661800020).

Objekti nimetus ja aadress		Joonise sisu	
Rabivere II turbatootmisala Kohila vald, Rapla maakond		Mäeeraldise plaan	
Loa omanik	Rapla Turvas OÜ Tallinna mnt 22, 79512 Rapla info@raplaturvas.ee	Kristjan Kuuse /allkirjastatud digitaalselt/	Graafiline lisa 1 / 3
			Möötkava 1 : 5 000
OÜ Inseneribüroo STEIGER Männiku tee 104, 11216 Tallinn +372 668 1011, info@steiger.ee	Koostas Tetiana Dakhno /allkirjastatud digitaalselt/	Kinnitas Erki Vaguri /allkirjastatud digitaalselt/	Kuupäev 12.03.2025
			Töö nr 24/4774